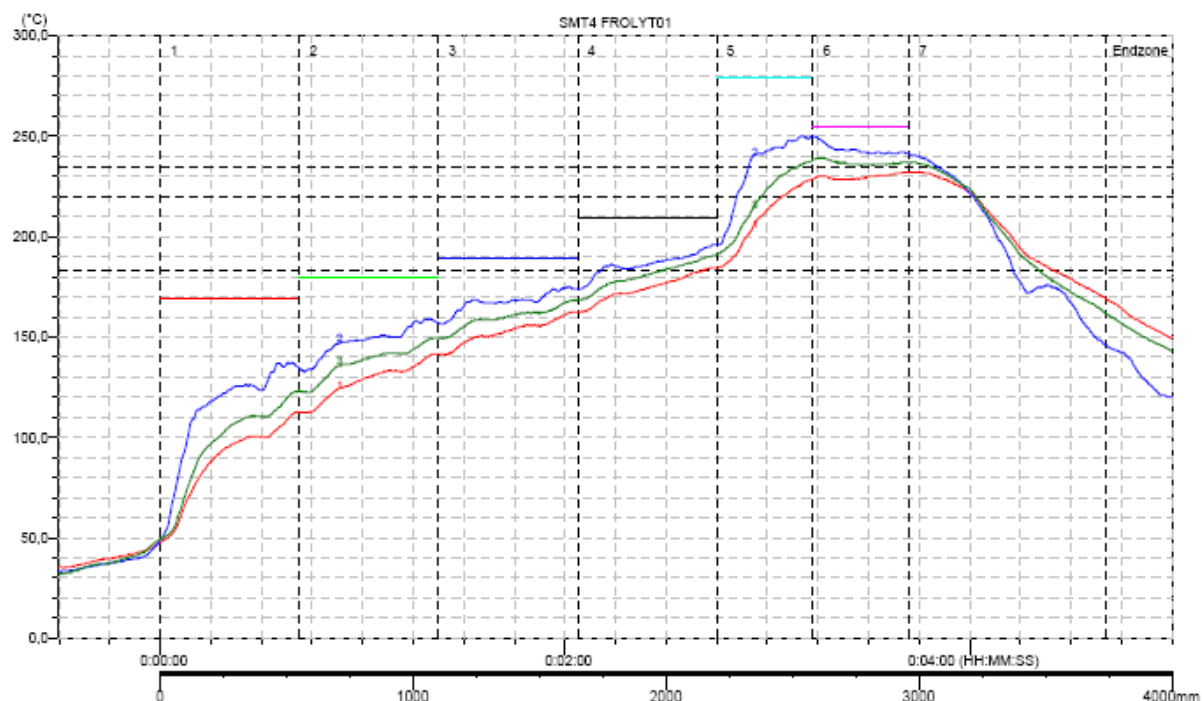


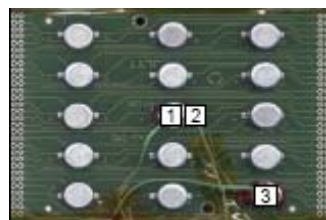
Wellenlöten mit Einfach - oder Doppelwelle

Lot:	SN100C-NS	Tiegeltemperatur:	+255°C ± 5K
		Lötzeit:	1- 4s
Flußmittel:	PF7720/G oder PF7721/G	Aktivierungstemperatur:	+ (100 – 120)°C
		Aktivierungszeit:	10- 30s
Leiterplatte:	FR 4		

Temperaturprofil Reflowlötcurve



Ofengeschwindigkeit: 800mm/min
Lüfterdrehzahl: minimal



Meßfühlerangaben	Temperaturmaxima und -minima in °C		Zeit darüber 183,0°C	Erreicht 183,0°C	Zeit darüber 220,0°C	Erreicht 220,0°C	Zeit darüber 235,0°C	Erreicht 235,0°C
	Max: Temp	Max: Zeit						
#1 BE-Oberseite (ELKO)	232,0	0:03:40	0:01:45	0:02:40	0:00:57	0:03:04	0:00:00	***
#2 LP	250,0	0:03:09	0:02:02	0:02:10	0:01:10	0:02:51	0:00:56	0:02:54
#3 BE-Oberseite (ELKO)	239,0	0:03:14	0:01:52	0:02:28	0:01:03	0:02:58	0:00:39	0:03:09

Diese Angaben ersetzen vorhandene Lötprofile in den Datenblättern FROLYT!