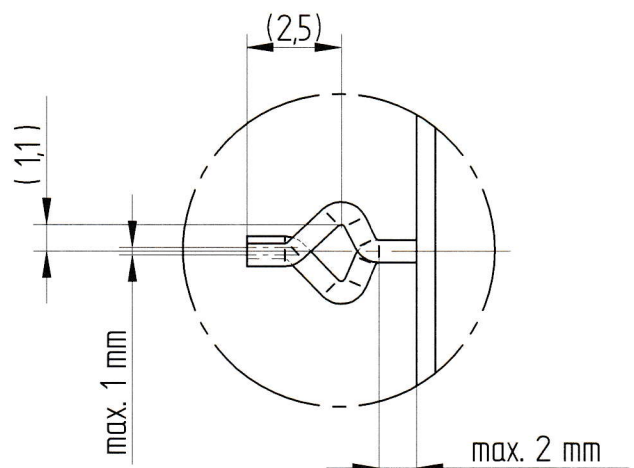


EINZELHEIT Z 5:1



| | | | | |
|---|--------------|---------|------------|----------------|
| Ø 8,7 x 12,7 | 8,7 | 12,7 -1 | 5,0 | 0,6 |
| Ø 10 x 12 | 10,0 | 12 +1,5 | 5,0 | 0,6 |
| Ø 10 x 16 | 10,0 | 16 +1,5 | 5,0 | 0,6 |
| Ø 10 x 20 | 10,0 | 20 +1,5 | 5,0 | 0,6 |
| Ø 12,5 x 20 | 12,5 | 20 +1,5 | 5,0 | 0,6 |
| Ø 12,5 x 24 | 12,5 | 24 +1,5 | 5,0 | 0,6 |
| Ø 12,5 x 29 | 12,5 | 29 +1,5 | 5,0 | 0,6 |
| Ø 16 x 20 | 16,0 | 20 +2 | 7,5 | 0,8 * |
| Ø 16 x 25 | 16,0 | 25 +2 | 7,5 | 0,8 * |
| Ø 16 x 29 | 16,0 | 29 +2 | 7,5 | 0,8 * |
| Ø 16 x 35,5 | 16,0 | 35,5 +2 | 7,5 | 0,8 * |
| Ø 18 x 20 | 18,0 | 20 +2 | 7,5 | 0,8 |
| Ø 18 x 25 | 18,0 | 25 +2 | 7,5 | 0,8 |
| Ø 18 x 29 | 18,0 | 29 +2 | 7,5 | 0,8 |
| Ø 18 x 35,5 | 18,0 | 35,5 +2 | 7,5 | 0,8 |
| Kondensator Nennmaß D _N x L _N | Ø □ ± 0,5 | L | s ± 0,5 | Ø d2 ± 0,05 |

* Ø 0,6 mm auf Anfrage möglich

| | | | | | | |
|-------|----------|----------|------|--|---------------------|--|
| | | | | Abweichung für Maße ohne Toleranz DIN ISO 2768 - mittel - | Maßstab | |
| | | | | | Werkstoff, Halbzeug | |
| | | | | Datum | Name | Benennung |
| | | | | Erstellt FF | 18-01-25 | Kondensator mit Glattstopfen, isoliert, gebogene Drähte, Snap-in type |
| | | | | Geprüft SMB | 18-01-25 | |
| | | | | Geprüft F | 18-01-25 | |
| | | | | Freigabe FF | 18-01-25 | |
| | | | | FROLYT | | Zeichnungsnummer |
| | | | | | | Z-KR20-72 |
| | | | | | | Blatt |
| | | | | | | 1 |
| a | ÄM_18_02 | 18-01-04 | Ber | | | Ersatz für: |
| Index | ÄM-Nr. | Datum | Name | | | |